

EliSun-a

Tournesol

Innovation
Powered by EliTerra®

Vos rendements en tournesol à l'abri du stress hydrique

EliSun-a exploite les propriétés uniques des phytostérols. Ce sont des substances d'origine naturelle qui, lorsqu'elles sont appliquées en préventif, renforcent la capacité des plantes à résister aux périodes critiques de manque d'eau, et ce, jusqu'à la récolte.

La plante maximise l'efficacité de l'eau grâce à un mode d'action unique. En déclenchant des mécanismes physiologiques naturels, EliSun-a limite l'impact du stress hydrique, préservant ainsi la qualité de la récolte.



Performance
Maximise vos rendements



Valorisation
Optimise la production de la culture de tournesol



Résilience
Application unique avec effet rémanent

Stimulation de la croissance racinaire, permettant un meilleur accès aux ressources hydriques du sol

Diminution du flétrissement foliaire lors des périodes



Augmentation du nombre des graines développées

Limite la sénescence, optimise le remplissage et augmente la teneur en huile des graines

Rendement moyen
+1,9 q/ha*

PMG jusqu'à
+ 9%*

Teneur en huile jusqu'à
+ 3 pts*

* Gains constatés en 2023-2024

Un effet rémanent et des résultats prouvés

Effets d'EliSun-a observés jusqu'à la récolte

1 Accroissement de la masse racinaire (+38% en longueur)

2 Moins de flétrissement (-16%) et jaunissement foliaire

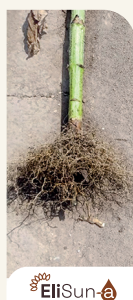
3 Nombre de fleurs fécondées supérieur (+5%)

4 Augmentation de la taille des capitules (+5%)

5 Effet Stay Green



Témoin



EliSun-a



Témoin



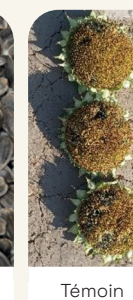
EliSun-a



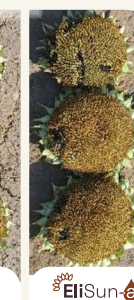
Témoin



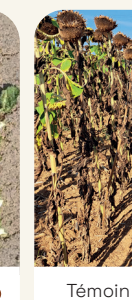
EliSun-a



Témoin



EliSun-a



Témoin



EliSun-a



► Catégorie de produit :
Biostimulant végétal

► Substance active
: Phytostéroïdes

► Formulation : SE

► Type d'application :
pulvérisation foliaire

► Produit non classé

► Conditionnement : 5L

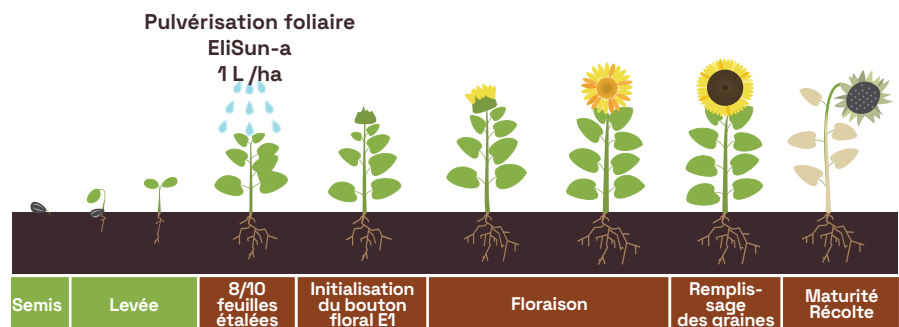
Pré-requis et recommandations

► Respecter le protocole d'application (dose, stade phénologique)

► Ne pas appliquer sur les fleurs

EliSun-a n'a pas d'action de fertilisation ni de nutriment. EliSun-a s'utilise sur les plantes saines et en bonne santé, sans carence en azote, phosphore ou autre.

Une application préventive unique



Protocole d'application



1
Agiter le bidon et ajouter EliSun-a dans la cuve pré-remplie à 1/3, 1L par hectare



2
Compléter avec de l'eau pour atteindre un volume final de bouillie adapté



3
Mettre la bouillie en circulation pour homogénéiser le mélange



4
Pulvériser au stade 6-10 feuilles (BBCH 16-19)*

Conditions d'emploi recommandées

Culture	Dose (L/ha)	Nombre d'applications /an	Stade d'application
Tournesol	1	1	8 - 10 feuilles (BBCH : 18-20)

Précautions

► Pour les renseignements sur les compatibilités, contactez votre conseiller technique.

► L'application doit être réalisée en conditions poussantes : absence de vent, hygrométrie supérieure à 60%, température comprise entre 5°C et 25°C.

*Respecter un délai avant la pluie de 2 h.



ELICIT PLANT - 1 passage de la Croix - Le Châtaignier
16220 MOULINS-SUR-TARDOIRE - France

EliSun-a® : suspo-émulsion liquide (SE) contenant des phytostéroïdes. Produit et distribué par : Elicit Plant SAS - Cultures et usages autorisés : Tournesol. EliSun-a® est un biostimulant végétal non microbien (PFC 6.B) visant à augmenter le rendement dans des conditions de stress dues à la sécheresse. Dose maximale : 1l/ha. Nombre maximal d'applications : 1/an (stades BBCH 18-20). CE DE.3071

CE DE.3071

Classification : produit non classé selon le règlement (CE) N°1272/2008. **Consignes de sécurité** : P101 : en cas de consultation d'un médecin, garder à disposition le récipient ou l'étiquette. P102 : tenir hors de portée des enfants. P262 : éviter tout contact avec les yeux, la peau ou les vêtements. P270 : ne pas manger, boire ou fumer pendant l'utilisation de ce produit. P280 : porter des gants de protection/des vêtements de protection/un équipement de protection des yeux/un équipement de protection du visage. P273 : éviter le rejet dans l'environnement. P501 : faire éliminer le contenu/récipient dans un point de collecte des déchets prévu à cet effet, conformément à la réglementation locale.