

Manque d'eau et stress hydrique ? Sécurisez vos investissements avec Best-a

Best-a utilise les propriétés uniques des phytostérols. Ce sont des substances d'origine naturelle qui, appliquées en préventif, aident vos cultures à mieux résister aux périodes de manque d'eau et ce, jusqu'à la récolte.

La plante maximise l'efficacité de l'eau grâce à un mode d'action unique. En élicitant ces mécanismes de protection naturels, Best-a limite les effets du stress hydrique.



Économie
Réduit les besoins en eau



Résilience
Application unique avec effet rémanent



Performance
Améliore vos rendements



Rendement
+5,7 q/ha*

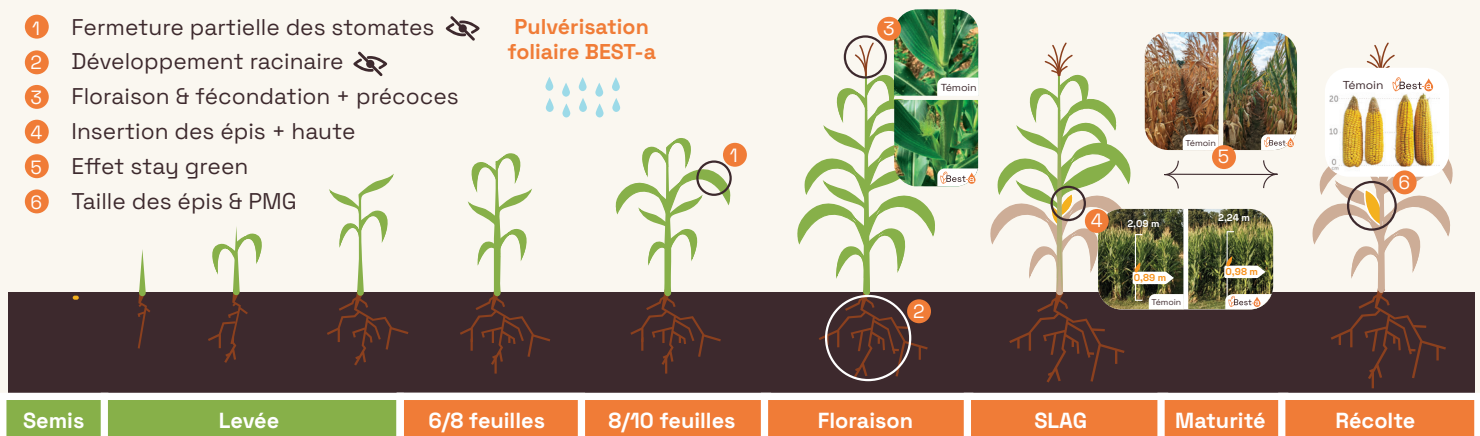
+10 à 20%
d'efficacité de l'utilisation en eau

Une application unique avec un effet rémanent et des résultats prouvés

*Gain de rendement moyen constaté sur 97 essais internationaux en 2019-2022

- 1 Fermeture partielle des stomates
- 2 Développement racinaire
- 3 Floraison & fécondation + précoces
- 4 Insertion des épis + haute
- 5 Effet stay green
- 6 Taille des épis & PMG

Pulvérisation foliaire BEST-a



: Effet invisible à l'œil nu

Effets du BEST-a observés jusqu'à la récolte



- ▶ MFSC
- ▶ Substance active : Phytostéroïdes
- ▶ Formulation : SE
- ▶ Type d'application : pulvérisation foliaire
- ▶ Zéro toxicité et éco-toxicité
- ▶ Conditionnement : bidon de 5L, 20L

Pré-requis et recommandations

- ▶ Utiliser sur les sols non hydromorphes en période estivale
- ▶ Respecter le protocole d'application (dose, stade)

Ce produit est un biorégulateur et n'a pas d'action de fertilisation ni de nutriment. Il s'utilise sur les plantes saines et en bonne santé, sans carence en azote, phosphore ou autre, et en complément d'engrais ou fertilisants.

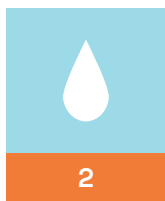


Protocole d'application



1

Agiter le bidon et ajouter le Best-a dans la cuve pré-remplie à 1/3 1L par hectare



2

Compléter avec de l'eau pour atteindre un volume final de bouillie adapté



3

Mettre la bouillie en circulation pour homogénéiser le mélange



4

Pulvériser au stade 6-10 feuilles (BBCH 16-20)*



5

En 10 min, le Best-a est absorbé par la plante

Conditions d'emploi recommandées

Culture	Dose (L/ha)	Nombre d'applications / an	Stade d'application
Maïs	1	1	6 - 10 feuilles BBCH 16-20

Précautions

- ▶ Peut être mélangé avec des fongicides systémiques, des insecticides et certains herbicides. Pour plus de renseignements sur les compatibilités, contactez votre conseiller technique.
- ▶ Respecter les bonnes conditions de pulvérisation, à savoir une hygrométrie suffisante > 70 % (dans le cas contraire, l'utilisation d'un mouillant est conseillé), une température non excessive (6-25°C) et un vent inférieur à 19 km/h.

*Respecter un délai avant la pluie de 2 h.



ELICIT PLANT - 1 passage de la Croix - Le Châtaignier
16220 MOULINS-SUR-TARDOIRE - France

ENTREPRISE FRANÇAISE

AMM  N°1210298

Best-a® : Suspo-emulsion (SE) contenant 25 g/kg de phytostéroïdes - AMM n°1210298. Détenteur d'homologation : Elicit Plant S.A.S - Cultures et usages autorisés : maïs, soja, graines protéagineuses : stimulation du développement des parties racinaires et aériennes de la plante - Dose maximale d'emploi : 5 L/ha - Nombre maximum d'applications : 3/an (stades BBCH 14 - 51).

Consignes de sécurité

Ce mélange ne présente pas de dangers physiques. Ce mélange ne présente pas de dangers pour la santé. Ce mélange ne présente pas de dangers pour l'environnement. Aucune atteinte à l'environnement n'est connue ou prévisible dans les conditions normales d'utilisation. Le mélange ne contient aucune 'Substance extrêmement préoccupante' (SVHC) telle que définie par les critères de l'article 57 de REACH - liste publiée par l'Agence Européenne des Produits Chimiques (ECHA) conformément à l'article 59 de REACH, Règlement (CE) N°1907/2006 (<http://echa.europa.eu/fr/candidate-list-table>). Ce mélange ne contient pas de substances évaluées comme étant une substance PBT ou vPvB telle que définie à l'annexe XIII du Règlement REACH (CE) N°1907/2006.

Conseils de prudence : P101 : En cas de consultation d'un médecin, garder à disposition le récipient ou l'étiquette - P102 : Tenir hors de portée des enfants - P103 : Lire l'étiquette avant utilisation - P262 : Éviter tout contact avec les yeux, la peau ou les vêtements - P270 : Ne pas manger, boire ou fumer en manipulant ce produit - P280 : Porter des gants et des vêtements de protection et un équipement de protection des yeux et du visage - P234 : Conserver uniquement dans le récipient d'origine - P235 : Tenir au frais - P403 + P404 : Stocker dans un endroit bien ventilé. Stocker dans un récipient fermé - P273 : Éviter le rejet dans l'environnement - P501 : Faire éliminer le contenu/récipient dans un point de collecte des déchets spéciaux ou dangereux.